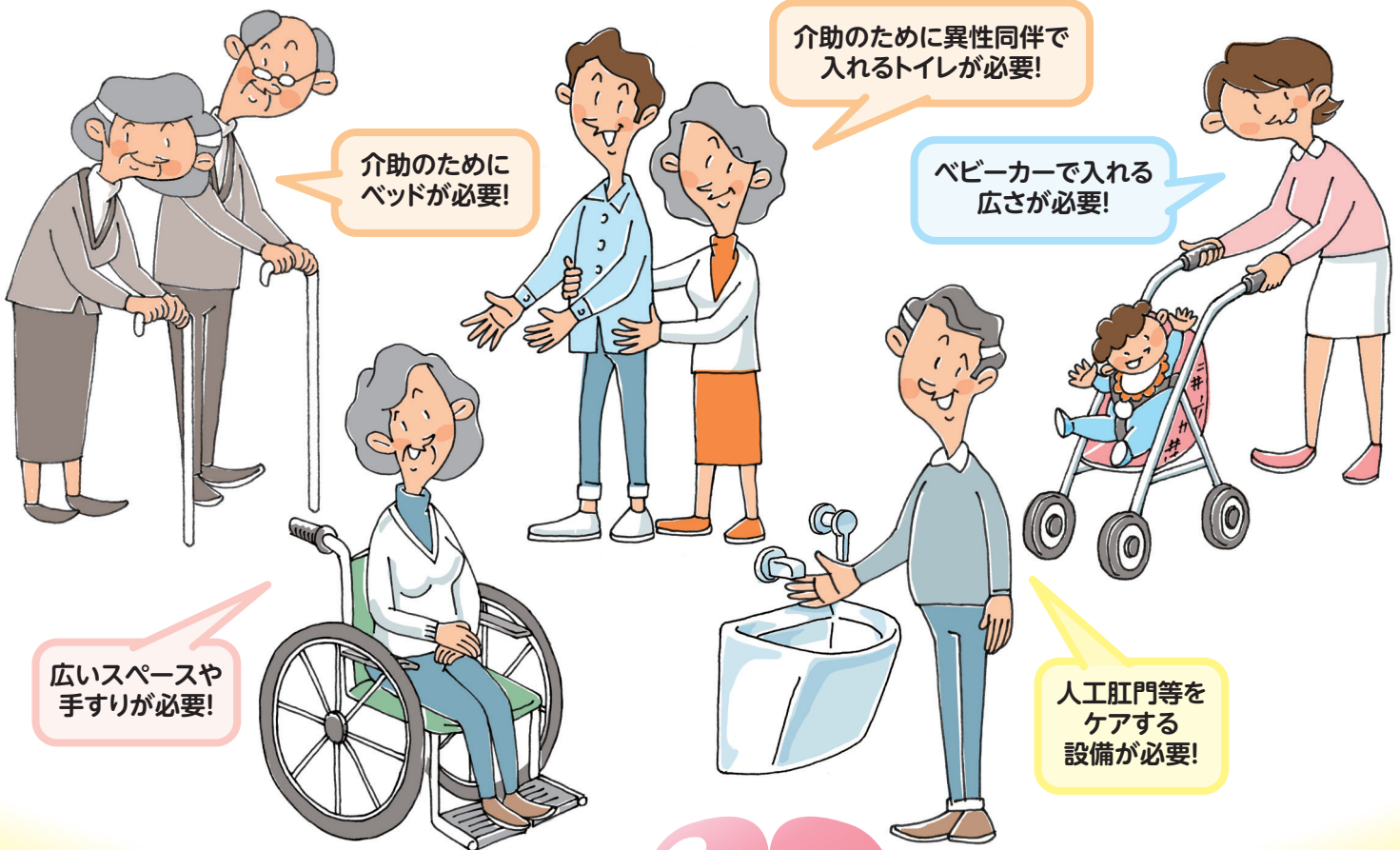
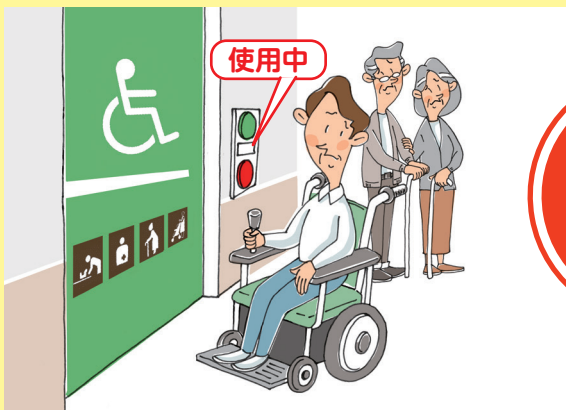


一般トイレを利用できる方が、多機能トイレを長時間利用することは控えましょう!

多機能トイレしか使えない人達があります。



思いやりの心を持って トイレを利用しましょう!



- 多機能トイレが使用中だと、他に使えるトイレがなくて待つことになります。
- トイレ内の閉ボタンを押してから外に出しまうと、施錠されてしまいます。

多機能
トイレの
困りごと



- おむつ替えシートがたたまれていないと、車椅子使用者は自分で出入りできないことがあります。

多機能トイレ

一般トイレ付近にある男女共用トイレで、いろいろな設備を備えており、真にその設備を必要とする方の利用が優先になります。

多機能トイレにある設備は このように使われています。

オストメイト(人工肛門等保有者)

- ・パウチ(便をためておく袋)から排泄するために汚物流しを使用



車椅子使用者

- ・車椅子を回転できる広いスペースが必要
- ・便器に移乗するために手すりを使用



子供連れ

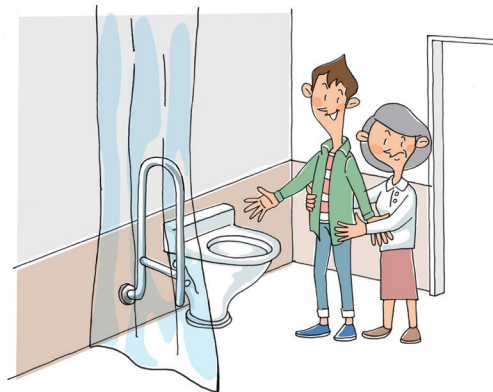
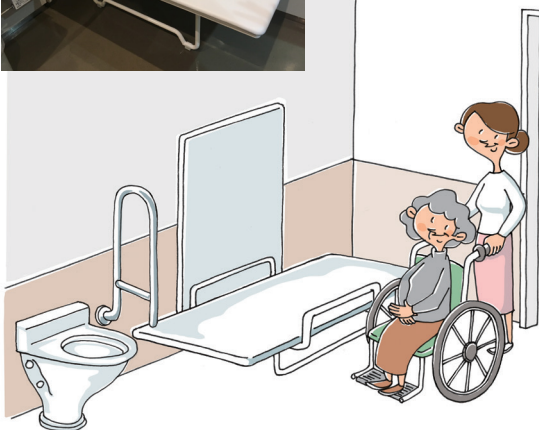
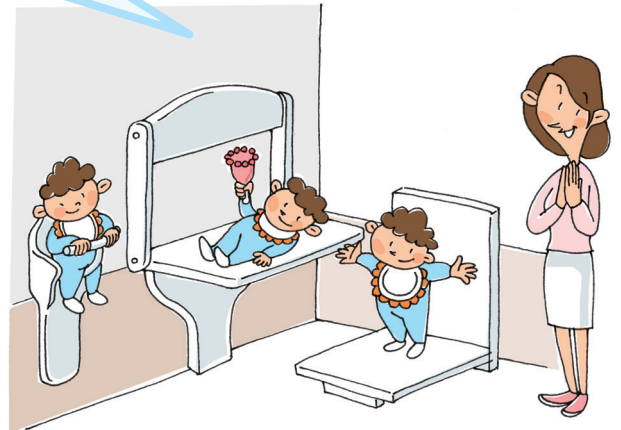
- ・ベビーカーで入るために広いスペースが必要
- ・子供を座らせるためにベビチェアを使用
- ・おむつ替えをするために、着替え台やおむつ替えシートを使用

介助が必要な人

- ・介助者も一緒に入れる広いスペースが必要
- ・見た目には分からなくても、例えば大人であっても、介助が必要なために異性同伴で入れるトイレが必要
- ・介助をするためにベッドを使用



トイレ利用に
時間がかかることも



**設備を必要とする、さまざまな方が利用します。
お互いを思いやる心を持って利用しましょう。**

発行：国土交通省総合政策局安心生活政策課

〒100-8918 東京都千代田区霞が関 2-1-3 電話 03-5253-8111